

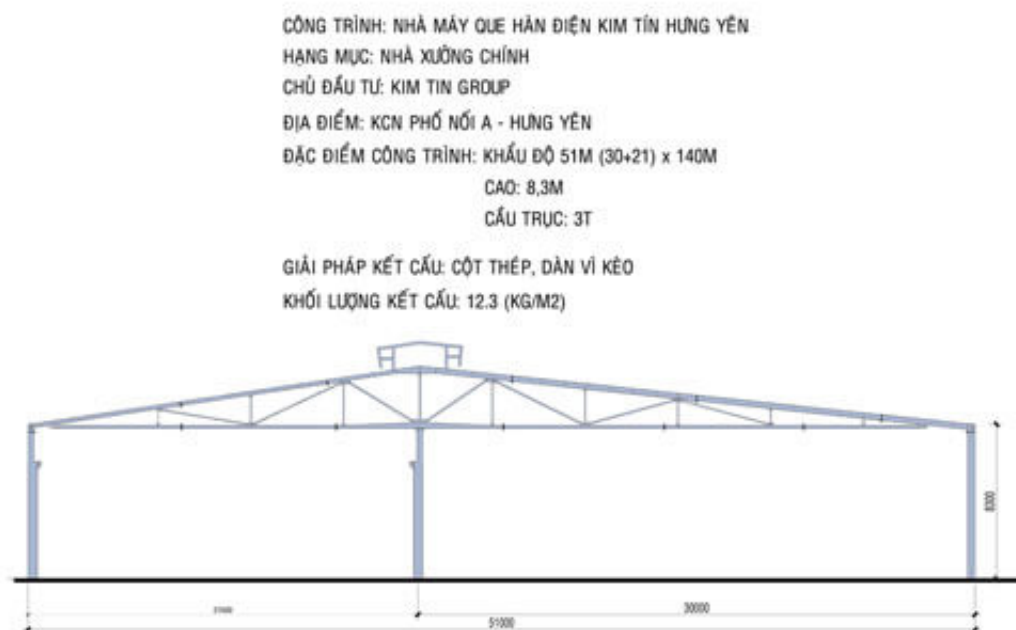
# Design

The problem arises: Solve durability are all components of works from the column, truss, bracing, purlins ...

We who have long experience in the industry combined with the engineering team of young, dynamic, creative. Therefore the design of the solutions we have brought benefits: Avoid waste for investors

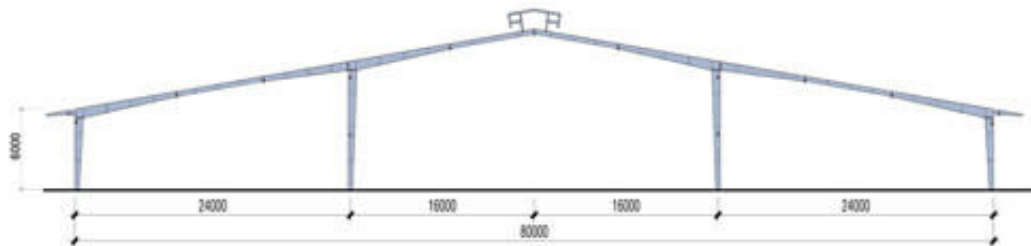
**Công ty Huy Hoàng Steel chuyên:** [nhà kho](#), [nhà kho](#), [nhà tiền chế](#), [nhà tiền chế](#), [nhà thép tiền chế](#), [nhà thép tiền chế](#), [kết cấu thép](#), [ket cau thép](#)

The design we have done:

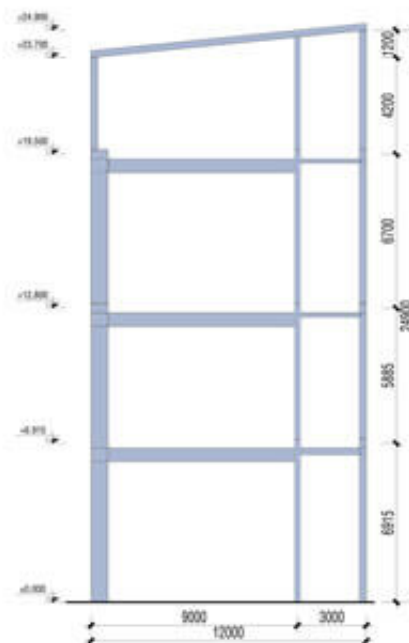


CÔNG TRÌNH: NHÀ MÁY SX VÁN NHÃN TẠO TỔNG HỢP KIM TÍN BÌNH PHƯỚC  
 HẠNG MỤC: KHO THÀNH PHẨM  
 CHỦ ĐẦU TƯ: KIM TÍN GROUP  
 ĐỊA ĐIỂM: H. ĐỒNG PHÚ - BÌNH PHƯỚC  
 ĐẶC ĐIỂM CÔNG TRÌNH: KHU VỰC BOM (24-32x24) x 120M

GIẢI PHÁP KẾT CẤU: CỘT THÉP, VÍ KÉO THÉP (KIỂU ZAMIL)  
 KHỐI LƯỢNG KẾT CẤU: 11.7 (KG/M2)

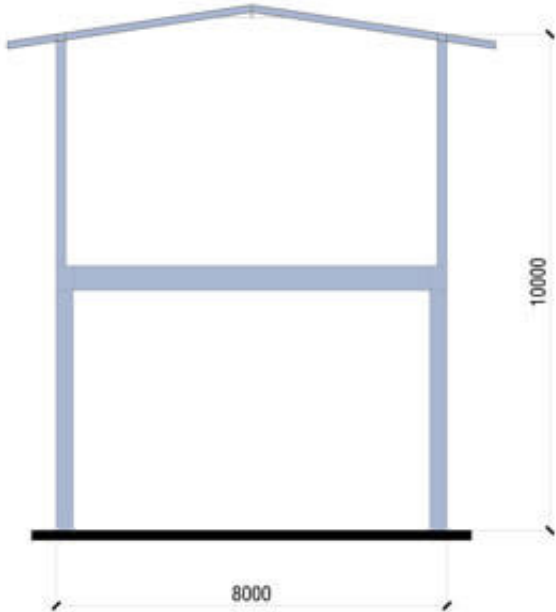


CÔNG TRÌNH: NHÀ MÁY SX VÁN NHÃN TẠO TỔNG HỢP KIM TÍN BÌNH PHƯỚC  
 HẠNG MỤC: NHÀ NGHỆN  
 CHỦ ĐẦU TƯ: KIM TÍN GROUP  
 ĐỊA ĐIỂM: H. ĐỒNG PHÚ - BÌNH PHƯỚC  
 ĐẶC ĐIỂM CÔNG TRÌNH: KÍCH THƯỚC 12x15M  
 CAO: 24.3M  
 TẢI TRỌNG SÀN: 400 KG/M2  
 GIẢI PHÁP KẾT CẤU: CỘT THÉP, GẮM THÉP, SÀN BTCT, VÍ KÉO THÉP  
 KHỐI LƯỢNG KẾT CẤU: 42.5 (KG/M2)



CÔNG TRÌNH: NHÀ MÁY VIKIBOMI VĨNH LỘC  
HẠNG MỤC: XƯỞNG SX 1  
CHỦ ĐẦU TƯ: VIKYBOMI - VN  
ĐỊA ĐIỂM: KCN VĨNH LỘC A - TP.HCM  
ĐẶC ĐIỂM CÔNG TRÌNH: KÍCH THƯỚC 8 x 40M  
CAO: 10M  
TẢI SÀN: 1T/M2

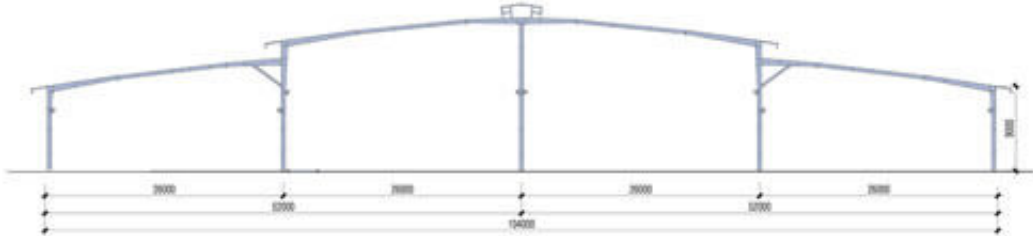
GIẢI PHÁP KẾT CẤU: CỘT THÉP, DẦM THÉP  
KHỐI LƯỢNG KẾT CẤU: 50 (KG/M2)



CÔNG TRÌNH: NHÀ MÁY SX VẬT LIỆU HÀN KIM TÍN LONG AN

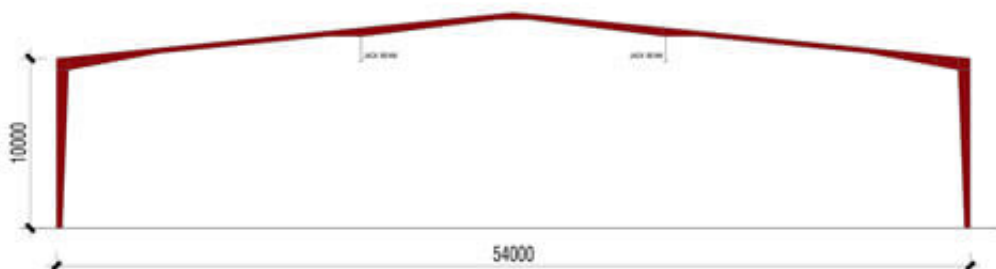
CHỦ ĐẦU TƯ: KIM TIN GROUP  
ĐỊA ĐIỂM: KCN LONG CANG - CẦN ĐƯỢC - LONG AN  
ĐẶC ĐIỂM CÔNG TRÌNH: KÍCH THƯỚC 104 (20x4) x 208M  
CAO: 9M  
CẦU TRỤC: 3T

GIẢI PHÁP KẾT CẤU: CỘT THÉP, VÍ KÉO THÉP DANG VÒNG  
HẠNG MỤC: XƯỞNG SX 1  
KHỐI LƯỢNG KẾT CẤU: 12 (KG/M2)

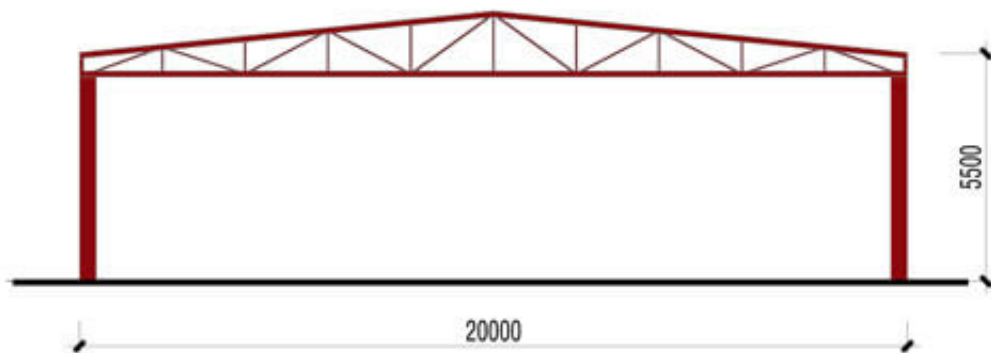


CÔNG TRÌNH: NHÀ MÁY CHANGSIN  
HẠNG MỤC: XƯỞNG SX  
CHỦ ĐẦU TƯ: CÔNG TY TNHH CHANGSIN VN  
ĐỊA ĐIỂM: KCN BIÊN HÒA 1 - ĐỒNG NAI  
ĐẶC ĐIỂM CÔNG TRÌNH: KÍCH THƯỚC 54 x 38M

GIẢI PHÁP KẾT CẤU: CỘT THÉP, KẾT HỢP JACK BEAM  
KHỐI LƯỢNG KẾT CẤU: 17 (KG/M2)

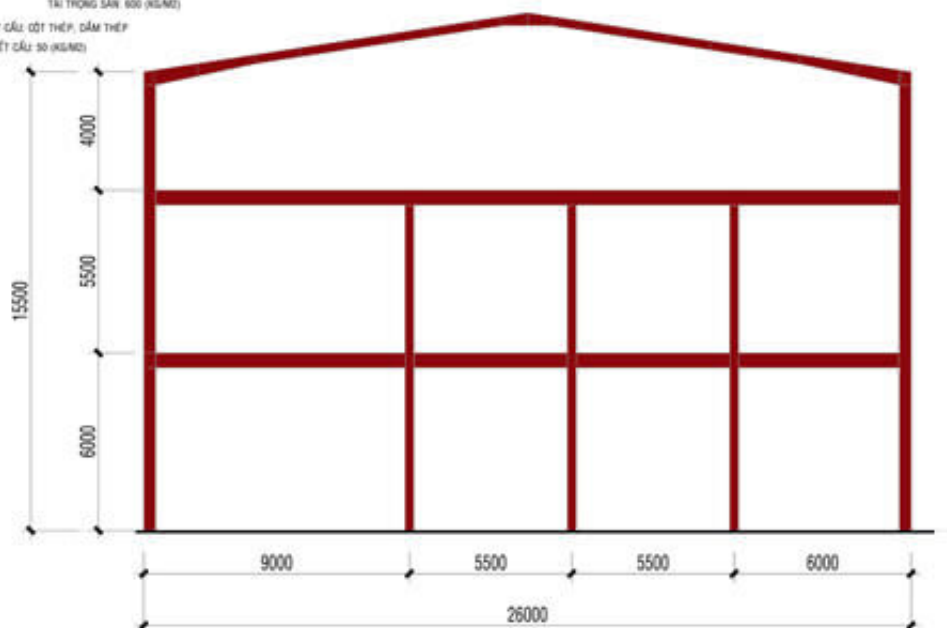


CÔNG TRÌNH: NHÀ XƯỞNG HẢI MỸ  
HẠNG MỤC: XƯỞNG SX  
CHỦ ĐẦU TƯ: CÔNG TY TNHH SX, TM HẢI MỸ  
ĐỊA ĐIỂM:  
ĐẶC ĐIỂM CÔNG TRÌNH: KÍCH THƯỚC 20 x 100M  
CAO: 4.5M, LẮP DỰNG Ở TẦNG 3  
GIẢI PHÁP KẾT CẤU: CỘT BT, DÀN VÍ KÉO THÉP  
KHỐI LƯỢNG KẾT CẤU: 9.7 (KG/M2)



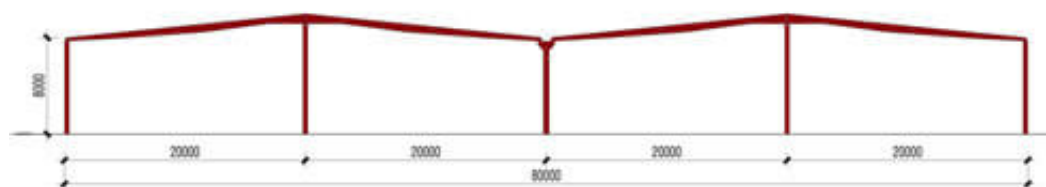
CÔNG TRÌNH: SHOWROOM AUTO  
 HẠNG MỤC: SHOWROOM  
 CHỦ ĐẦU TƯ:  
 ĐỊA ĐIỂM: BÌNH DƯƠNG  
 ĐẶC ĐIỂM CÔNG TRÌNH: KÍCH THƯỚC 25 x 28M  
 CAO: 15.5M (3 TẦNG)  
 TẢI TRỌNG SÀN: 600 (KG/M2)

GIẢI PHÁP KẾT CẤU: CỘT THÉP, DÂY THÉP  
 KHỐI LƯỢNG KẾT CẤU: 30 (KG/M2)



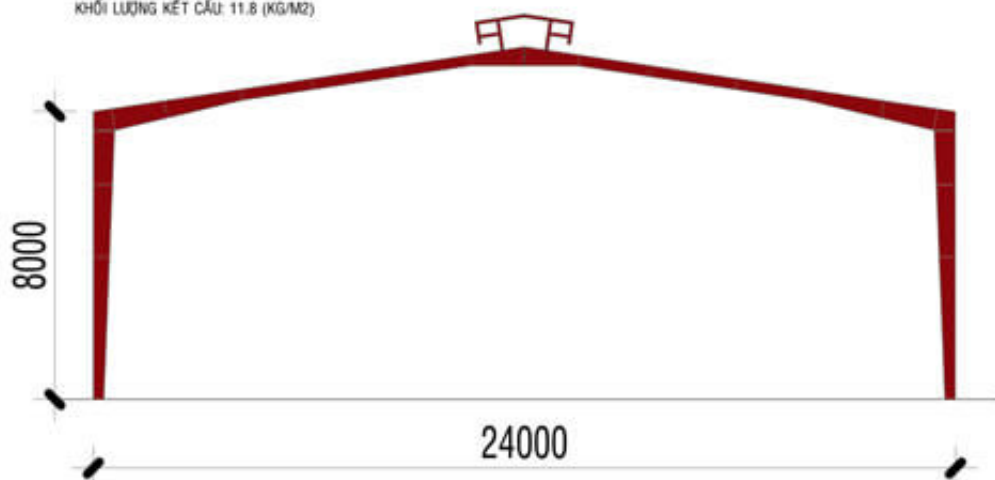
CÔNG TRÌNH: ASTRO  
 HẠNG MỤC: XƯỞNG SẢN XUẤT  
 CHỦ ĐẦU TƯ:  
 ĐỊA ĐIỂM: BÌNH DƯƠNG  
 ĐẶC ĐIỂM CÔNG TRÌNH: KÍCH THƯỚC 80 (20x4) x 90M  
 CAO: 8M

GIẢI PHÁP KẾT CẤU: CỘT BÊ TÔNG, VÍ KÉO THÉP  
 KHỐI LƯỢNG KẾT CẤU: 9 (KG/M2)



CÔNG TRÌNH: NHÀ MÁY THANG MÁY THIÊN NAM  
HẠNG MỤC: XƯỞNG 1  
CHỦ ĐẦU TƯ: CÔNG TY THANG MÁY THIÊN NAM  
ĐỊA ĐIỂM: KCN VIỆT HÒA - LONG AN  
ĐẶC ĐIỂM CÔNG TRÌNH: KÍCH THƯỚC 24 X 120M  
CAO: 8M

GIẢI PHÁP KẾT CẤU: CỘT THÉP, VÍ KÉO THÉP  
KHỐI LƯỢNG KẾT CẤU: 11.8 (KG/M<sup>2</sup>)



## Related article

[Construct the construction](#)

[Technical advice](#)